

申請者名

ファミリー株式会社

体制図 ファミリー株式会社(企画実施統括管理) | 連携自治体滑川市(開催場所公民館提供/周知広報協力) | Webプロモーションサポート社(滑川市内各実施拠点における講習会等の企画・実施) NPO法人PCTOOLおよび株式会社プランニングMay(事業全般のサポート) ボランティア団体ばいにかこ村(ボランティアスタッフ派遣)
講習会実施場所/滑川市内公民館およびショッピングセンターエール等会議室

講習会等の実施計画

基礎講座19コマ | 応用講座14コマ | 計33講座予定 | 支援員数(支援者数5名/アシスタント10名)
滑川市内公民館(8か所/計16コマ)および滑川ショッピングセンターエール会議室(6回開催/17コマ数実施)

基本講座

	電源の入れ方等	電話のかけ方等	アプリ等	ネットの使い方等	メール等の使い方	地図アプリの使い方	SNSの使い方	オンライン会議	安心・安全
実施コマ数	0	2	4	4	0	0	4	4	1

応用講座

	マイナンバーカード	マイナポータル	マイナポイント	e-Tax	オンライン診療	地域オンライン行政
実施コマ数	14	-	-	-	-	-

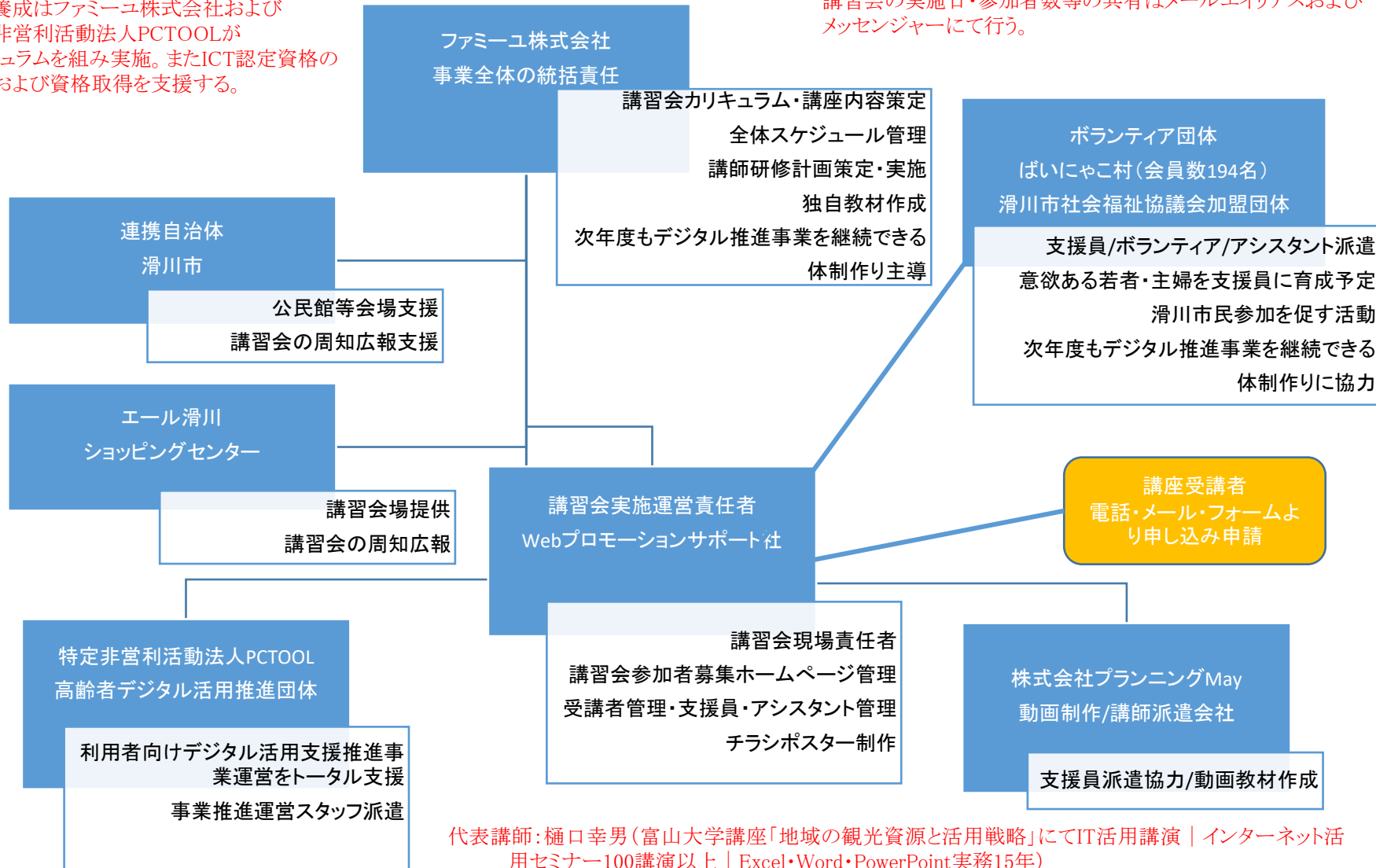
支援員数	アシスタント数	基本講座：実施コマ総数	応用講座：実施コマ総数
5	10	19	14

講師育成

講師養成はファミリー株式会社および特定非営利活動法人PCTOOLがカリキュラムを組み実施。またICT認定資格の受講および資格取得を支援する。

情報共有

講習会の実施日・参加者数等の共有はメールエイリアスおよびメッセージングにて行う。



代表講師: 樋口幸男(富山大学講座「地域の観光資源と活用戦略」にてIT活用講演 | インターネット活用セミナー100講演以上 | Excel・Word・PowerPoint実務15年)