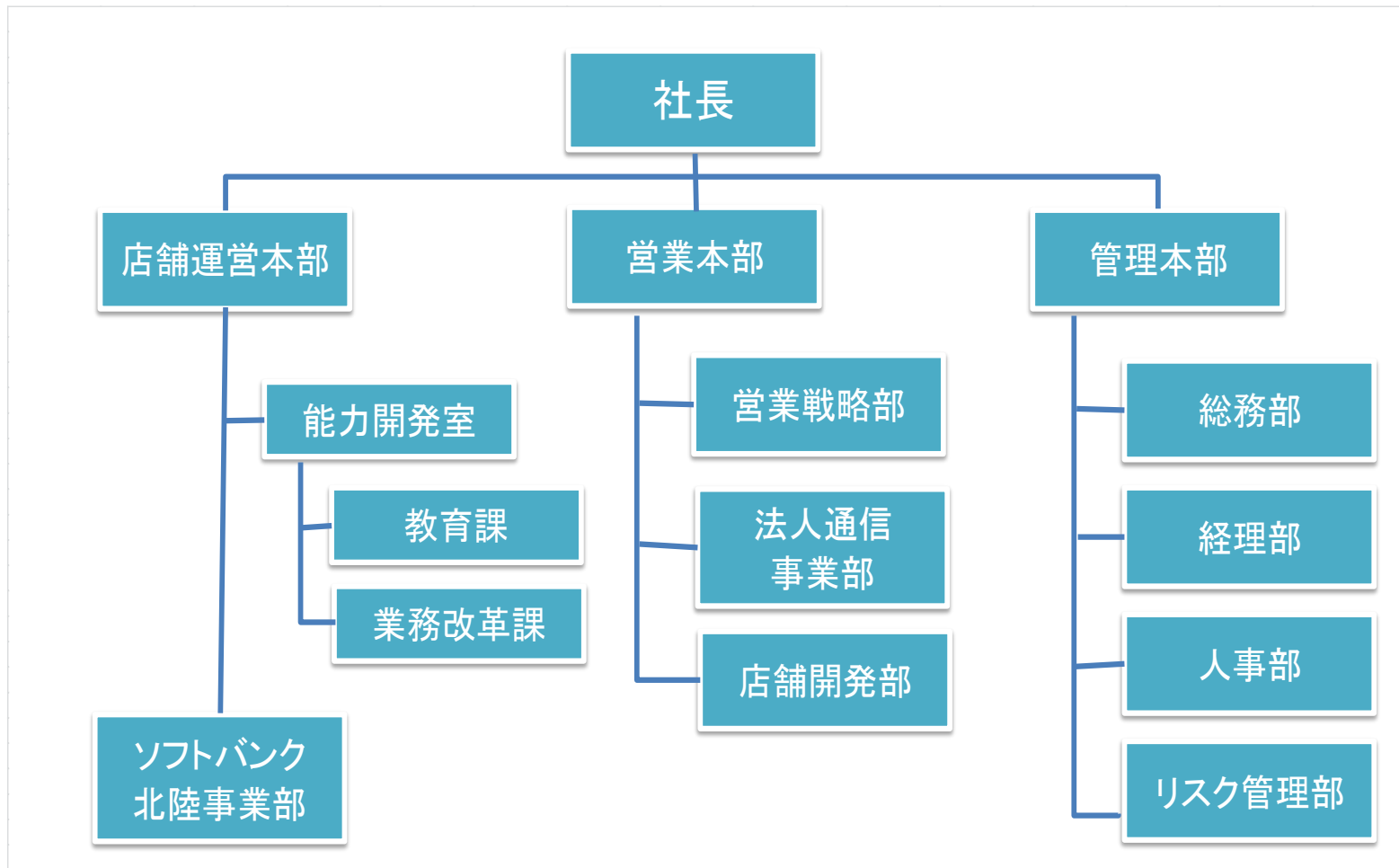


申請者名

株式会社ジョイテル

体制図



申請者名

株式会社ジョイテル 【金沢市】

講習会等の実施計画

基本講座

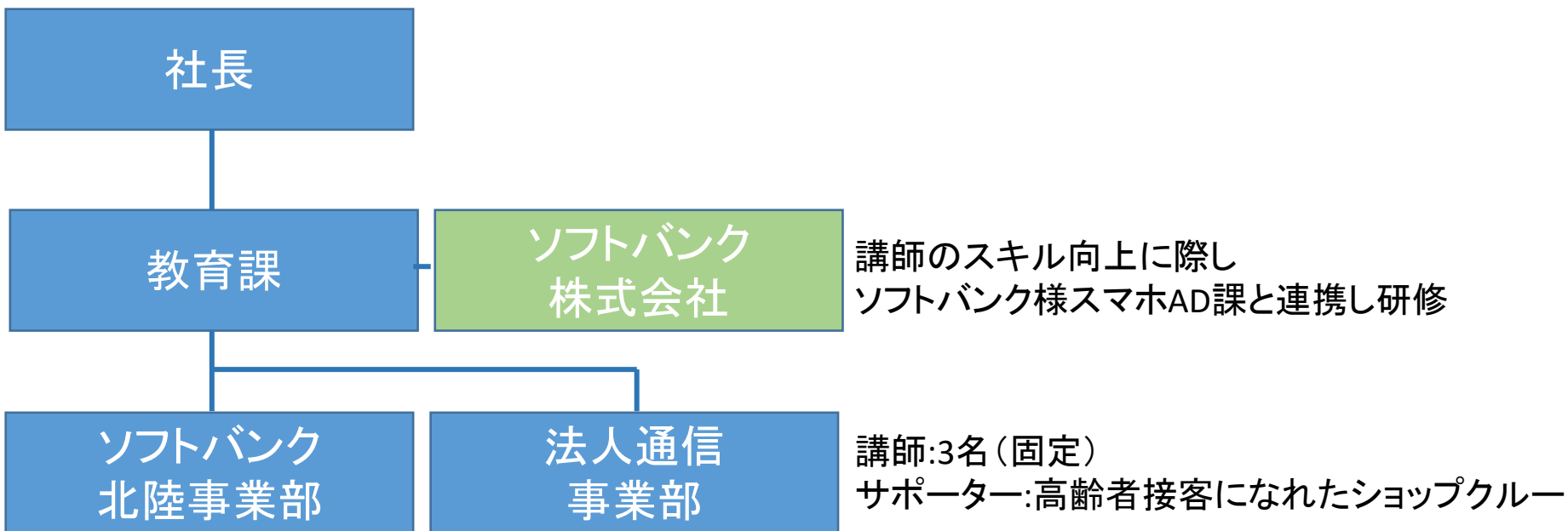
	電源の入れ方等	電話のかけ方等	アプリ等	ネットの使い方等	メール等の使い方	地図アプリの使い方	SNSの使い方	オンライン会議	安心・安全
実施コマ数	4	4	2	3	3	9	9	2	2

応用講座

	マイナンバーカード	マイナポータル	マイナポイント	e-Tax	オンライン診療	地域オンライン行政
実施コマ数	6	0	0	0	0	6

支援員数	アシスタント数	基本講座：実施コマ総数	応用講座：実施コマ総数
3	2	38	12

講師を確保・養成・管理



7月	8月～ ～2月
<ul style="list-style-type: none"> ●eラーニング受講 ●日本データ通信協会様 指定オンライン研修 ●ソフトバンク様 スマホ講師登壇研修 	<ul style="list-style-type: none"> ●講座開始 <ul style="list-style-type: none"> ●定期的にソフトバンク様登壇研修 <div style="text-align: right; margin-top: 10px;"> </div>